

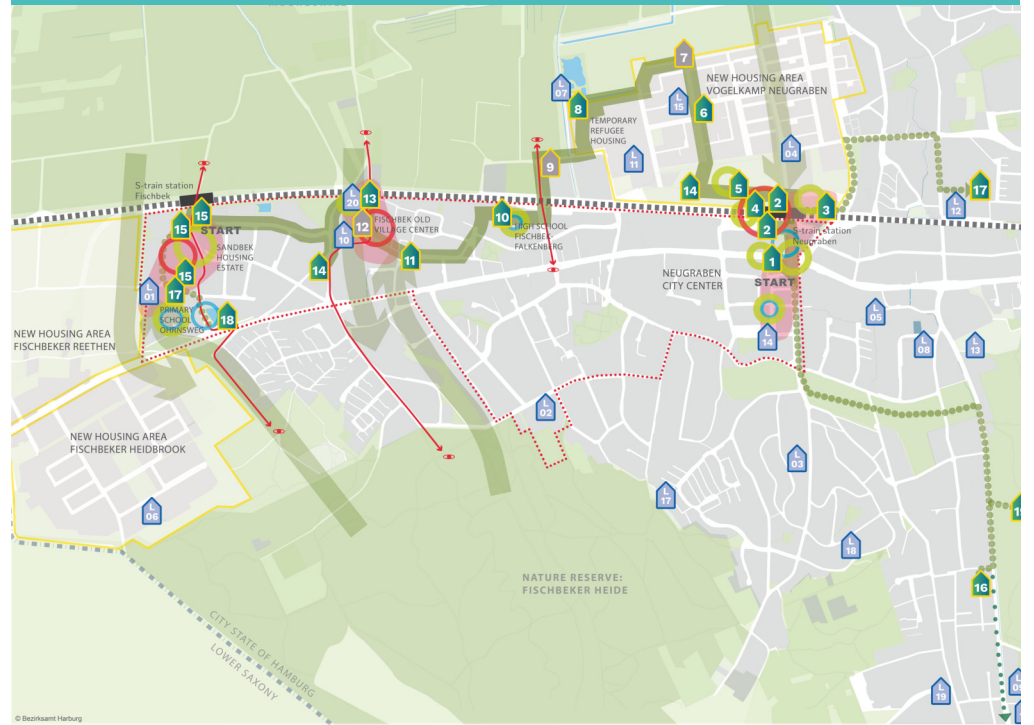
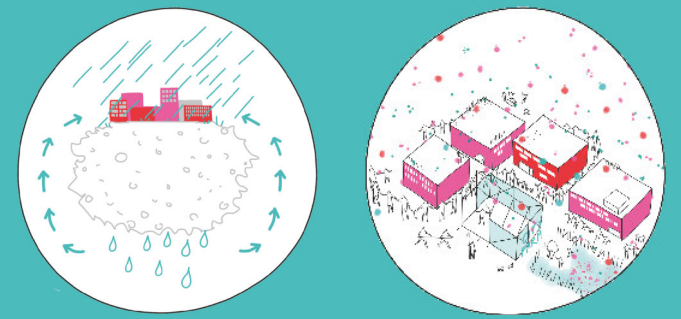
CLEVER CITIES

CLEVER Cities ist ein von der EU gefördertes Forschungsprojekt, das lokal zugeschnittene, naturbasierte Lösungen in und für Neugraben-Fischbek testet, um den Stadtraum grüner, vielfältiger und für uns alle lebenswerter zu gestalten.

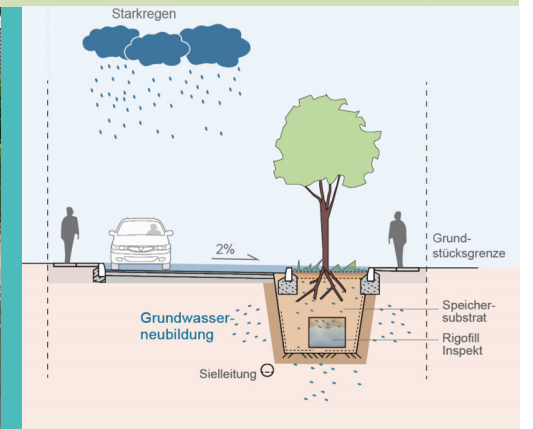
Die Projekte werden ko-kreativ gemeinsam mit den Anwohner*innen und lokalen Experte*innen entwickelt und umgesetzt, sowohl in der Ideenphase als auch in den nachfolgenden Schritten des Ko-Designs, der Ko-Implementation und im anschließenden Ko-Monitoring der Projekte. So bekommt jede*r die Möglichkeit, aktiv sein Wohnumfeld zu gestalten und kann dazu beitragen, die Stadt fit für die Zukunft zu machen.

Über 20 Projekte sind seit 2018 entstanden. Sie können im ca. 4 km langen CLEVER Parcours - markiert durch gelbe 'Häuschen' - vor Ort erkundet werden.

Die Welt schaut auf Neugraben - Fischbek! - In 3 europäischen Städten werden zeitgleich CLEVERe naturbasierte Lösungen (NBS) umgesetzt: Hamburg, Mailand und London.



1. Wildbienenfreundliches Gründach
2. Innovative Baumgruben für Klimabäume
3. Entwässerungsteststrecke der TUHH
4. Begrünte Lärmschutzwand
5. Klimabäume im Vogelkamp Quartierspark
6. Smartes App-gesteuertes Retentionsdach
7. Nordrandgraben (NBS, kein CLEVER-Projekt)
8. Temporärer Gemeinschaftsgarten in der öffentlich-rechtlichen Unterkunft
9. Potentialfläche Alter Baumarkt (kein CLEVER-Projekt)
10. Forschergarten der Stadtteilschule Fischbek-Falkenberg (STFF)
Mobile Aquaponik-Anlage in der STFF
11. Ko-Kreatives historisches NBS-Schild am Ehemaligen Feuerlöschteich
12. Historischer Dorfkern Fischbek (NBS, kein CLEVER Projekt)
13. Naturerlebnisspielplatz Dritte Meile mit Schule am Johannisland, Kindergruppe der Cornelius-Kirche, Loki-Schmidt-Stiftung und NABU
14. 2 kunstvolle Insektenhotelskulpturen mit dem WerkHus und Schüler*innen des Gymnasiums Süderelbe
15. SAGA-Grünfassade in Form eines Schmetterlings
SAGA-Multi-Generationen Staudenbeet SAGA mit Schüler*innen der Grundschule Ohrnsweg: Streuobstwiese mit Frühblühern
16. Versickerungsbeete
17. Mobile Schulgärten in der Grundschule Neugraben und Grundschule Ohrnsweg
18. Erlebbares Regenrückhaltebecken An de Geest
19. Retentionsraum im Naturschutzgebiet
20. Tausche Rasen gegen Blumenwiese mit Insektenhotel in Kooperation mit der Loki-Schmidt-Stiftung



Versickerungsbeete © alle Abbildungen Bezirksamt Harburg



Insektenskulptur vom WerkHus mit Schüler*innen des Gymnasiums Süderelbe



Blumenwiesen-Projekt mit der Loki-Schmidt Stiftung und 20 Kooperationspartnern aus dem Stadtteil



Pflanzaktion der von Anwohner*innen gewählten Grünfassade in Kooperation mit der SAGA



Für dieses Projekt wurden im Rahmen der Finanzhilfvereinbarung Nr. 776604 Fördermittel aus dem Programm Horizont 2020 der Europäischen Union bereitgestellt.